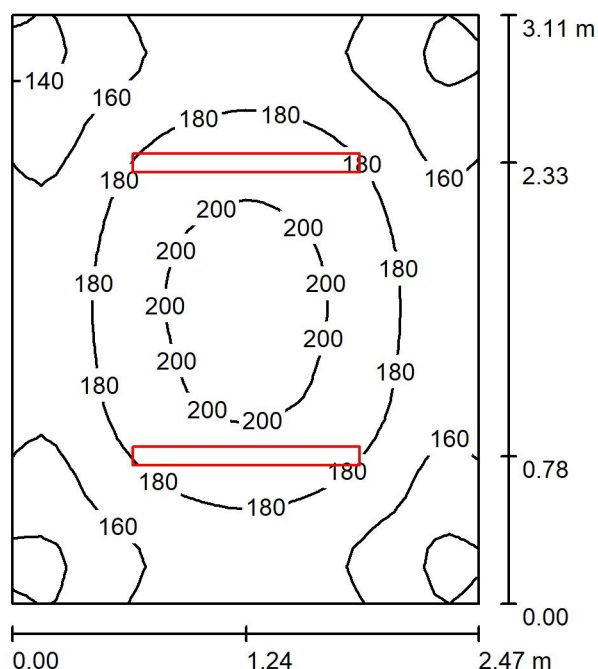




Edytor
Telefon
faks
e-Mail

Pomieszczenie 0/44 / Podsumowanie



Wysokość pomieszczenia: 3.400 m, Wysokość montażu: 3.400 m,
Współczynnik konserwacji: 0.77

Wartości Lux, Skala 1:40

| Powierzchnia | ρ [%] | E_m [lx] | E_{min} [lx] | E_{max} [lx] | E_{min} / E_m |
|-------------------|------------|------------|----------------|----------------|-----------------|
| Płaszczyzna pracy | / | 173 | 130 | 206 | 0.747 |
| Podłoga | 20 | 124 | 101 | 140 | 0.815 |
| Sufit | 70 | 91 | 56 | 270 | 0.617 |
| Ściany (4) | 50 | 135 | 59 | 338 | / |

Płaszczyzna pracy:

Wysokość: 0.850 m
Siatka: 32 x 32 Punkty
Margines: 0.000 m

Liczba punktów poniżej 400 lx (do IEQ-7): 100.00%.

Wykaz opraw

| Nr. | Ilość | Etykieta (Czynnik korekcyjny) | Φ (Oprawa) [lm] | Φ (Lampy) [lm] | P [W] |
|----------|-------|--|----------------------|---------------------|-------|
| 1 | 2 | LUXIONA TroII NEP_LED_V1_XXX_PC- O_E_IP65 NEPTUN LED V1 2600LM PC OPAL E IP65 840 / L-1200 (1.000) | 2291 | 2784 | 18.0 |
| W sumie: | | | 4583 | 5568 | 36.0 |

Specyfikacja mocy przyłączeniowej: $4.69 \text{ W/m}^2 = 2.70 \text{ W/m}^2 / 100 \text{ lx}$ (Powierzchnia podstawowa: 7.68 m^2)